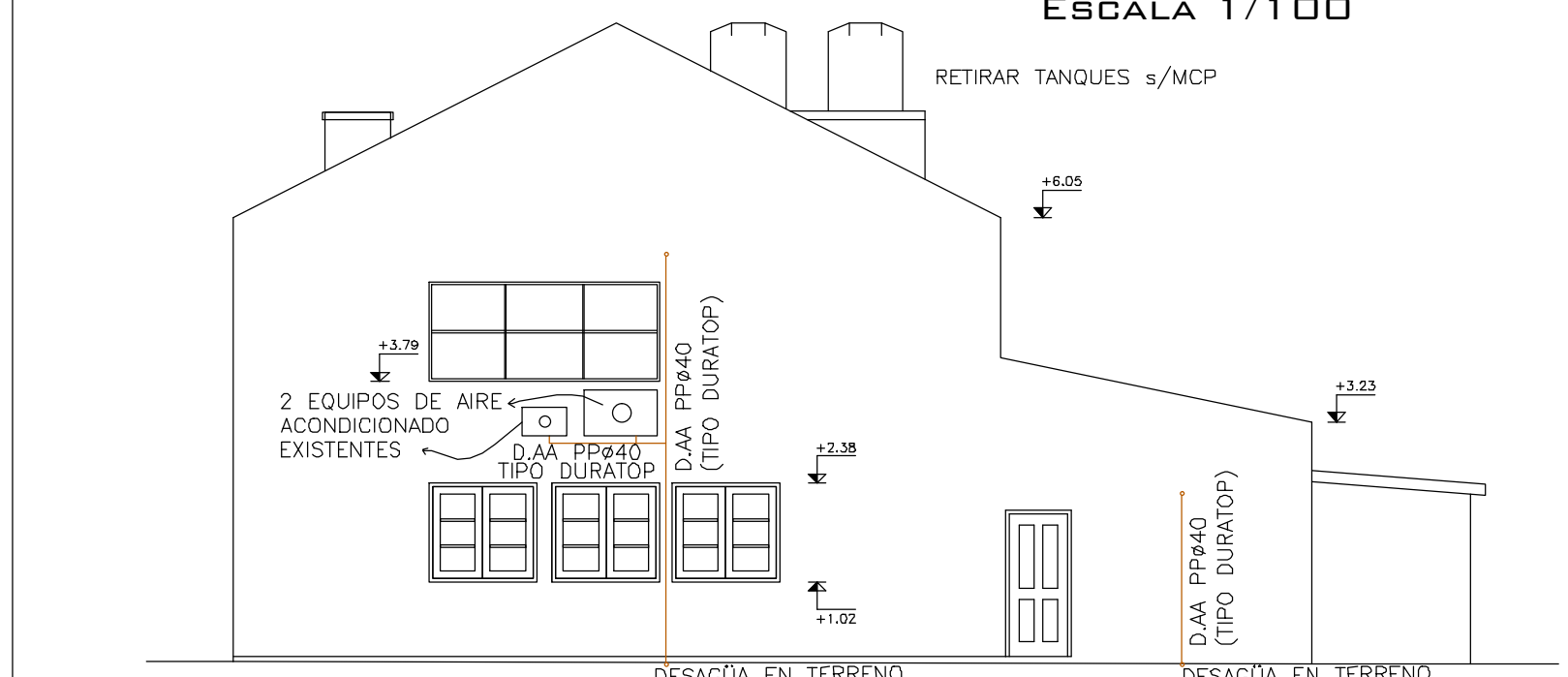
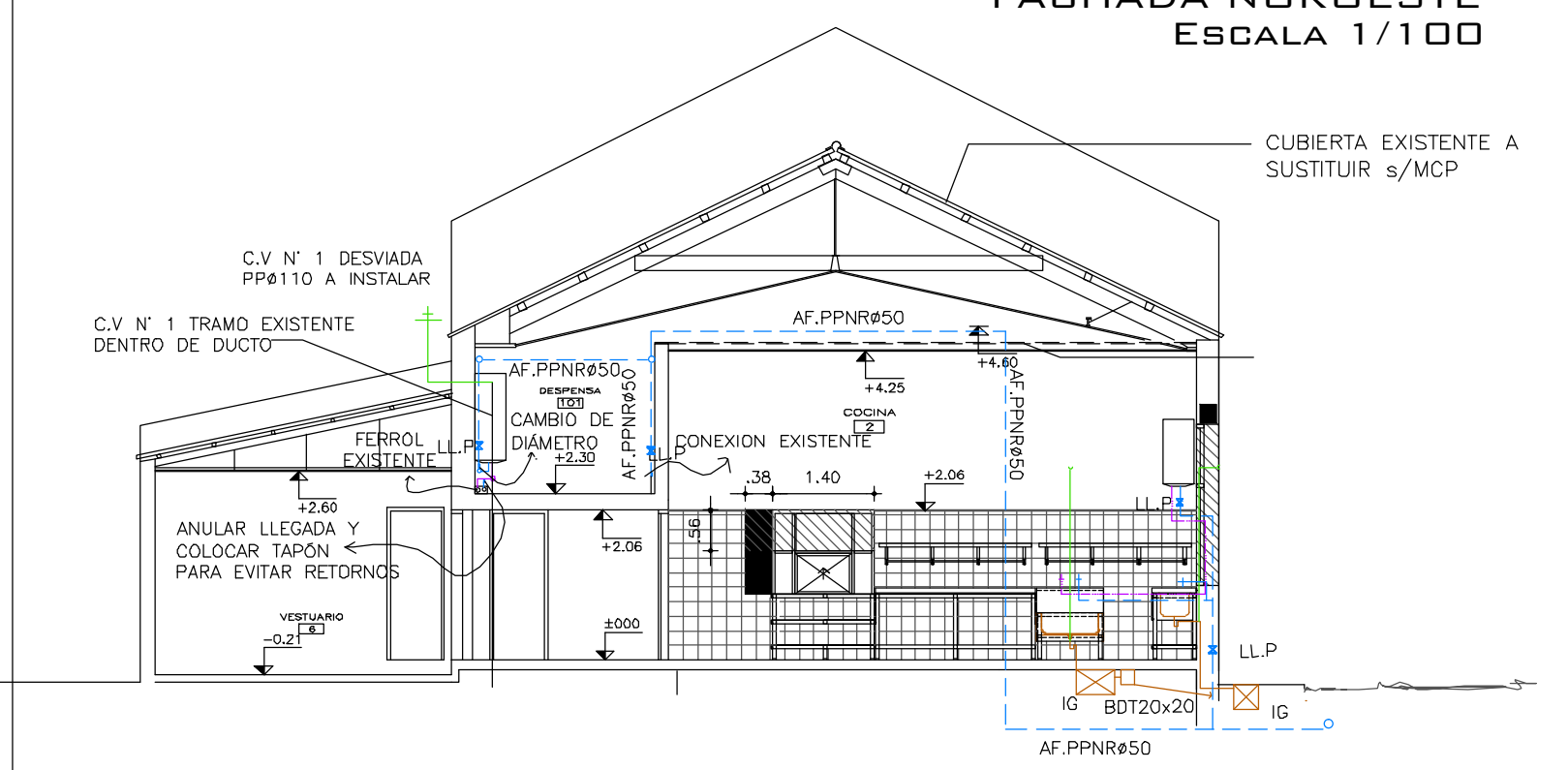


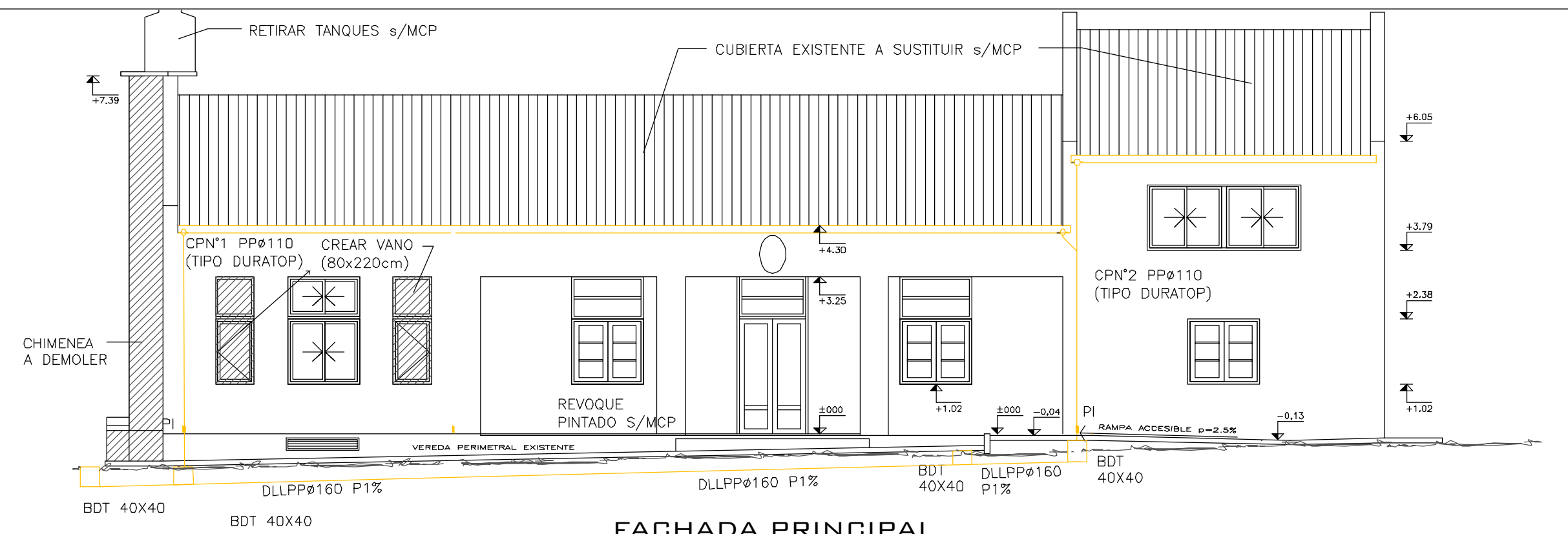
FACHADA SURESTE
ESCALA 1/100



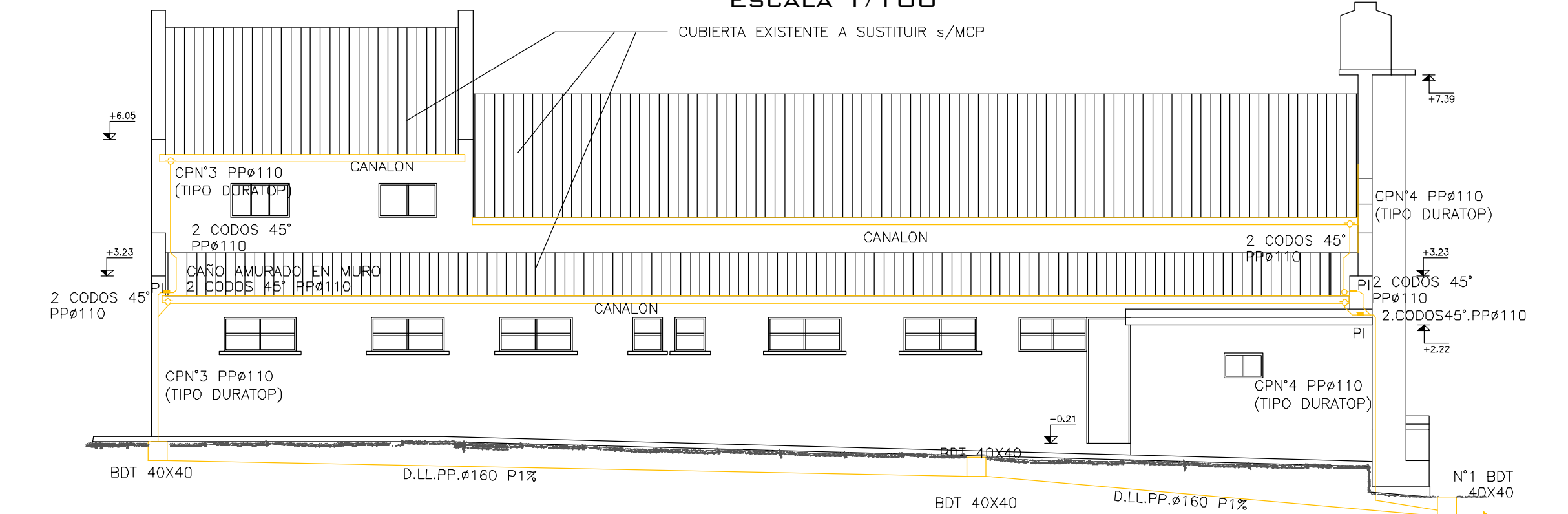
FACHADA NOROESTE
ESCALA 1/100



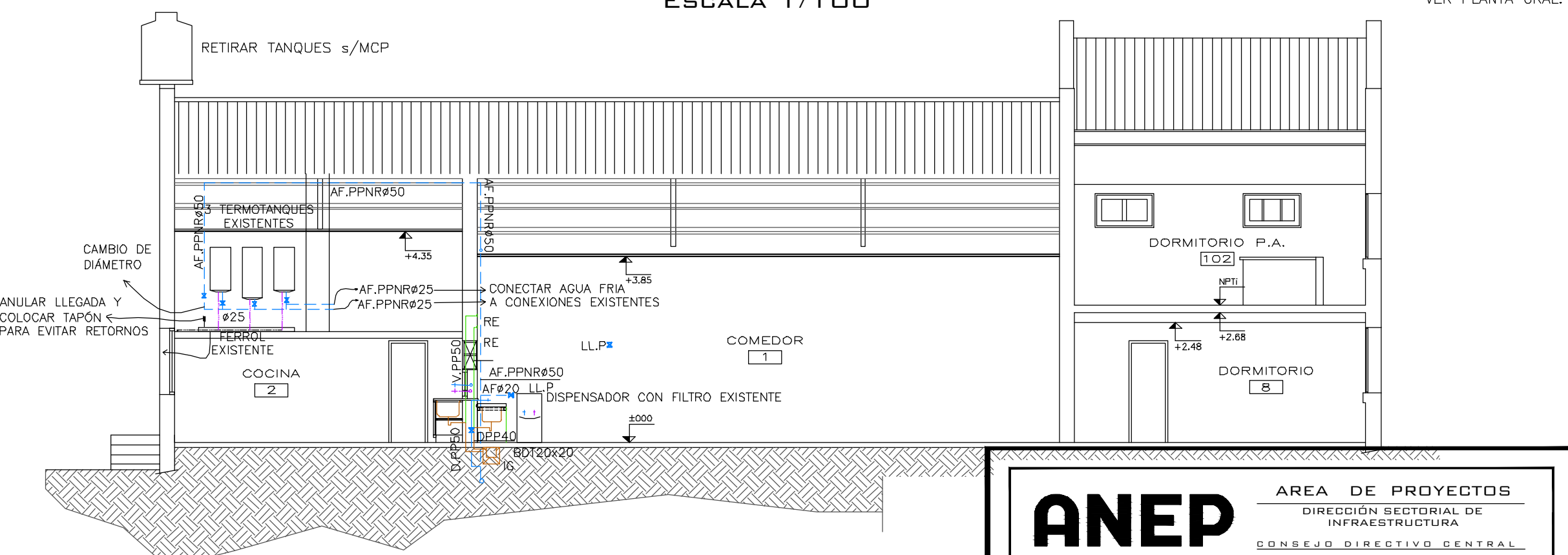
CORTE TRANSVERSAL
COCINA - SSHH DESPENSA
ESCALA 1/100



FACHADA PRINCIPAL
ESCALA 1/100



FACHADA POSTERIOR
ESCALA 1/100



CORTE LONGITUDINAL
DESPENSA COCINA ACCESO
ESCALA 1/100

ANEP			AREA DE PROYECTOS			
DIRECCIÓN SECTORIAL DE INFRAESTRUCTURA			CONSEJO DIRECTIVO CENTRAL			
OBRA:	ESCUELA AGRARIA FLORIDA	LOCALIDAD:	FLORIDA	FECHA:	2019	
CALLE:	ITUZAINGÓ s/n ESQ. TREINTA Y TRES	DEPARTAMENTO:	FLORIDA	ESCALA:	1:100	
PLANO DE:	INSTALACIONES SANITARIAS - PROYECTO SECTOR "I"				LAMINA Nro:	L 47
FACHADAS Y CORTES - INTERNADO FEMENINO		ARQUITECTO:		FIRMA:		
AYTE. de ARGTO:		ARQ. GUILLERMO SANCHEZ				
TECNICO:		TEC. SANITARIO E. RAUL DONATO				
DIBUJANTE:						